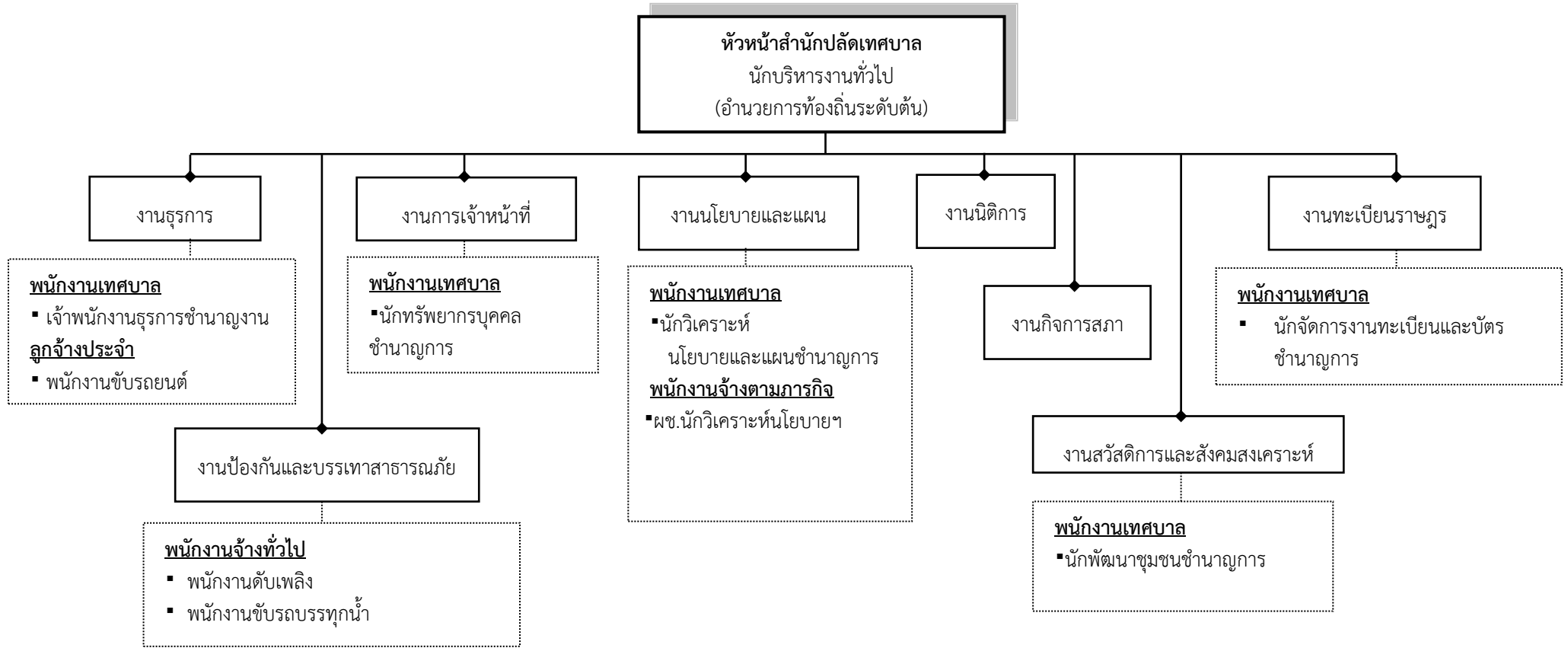


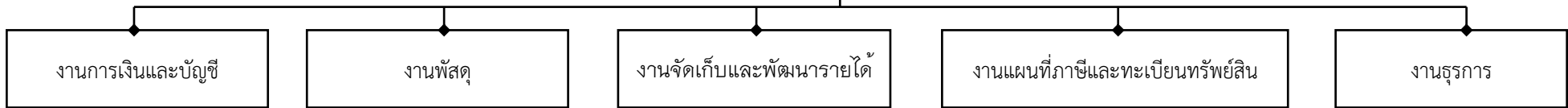
โครงสร้างสำนักปลัด



ระดับ	บริหาร ท้องถิ่น (สูง)	บริหาร ท้องถิ่น (กลาง)	บริหาร ท้องถิ่น (ต้น)	อำนาจการ ท้องถิ่น (สูง)	อำนาจการ ท้องถิ่น (กลาง)	อำนาจการ ท้องถิ่น(ต้น)	วิชาการ (ชช.)	วิชาการ (ชพ.)	วิชาการ (ชก.)	วิชาการ (ปก.)	ทั่วไป (อส.)	ทั่วไป (ชง.)	ทั่วไป (ปง.)	ครู (คศ.๑)	ครู ผู้ช่วย	ลูกจ้าง ประจำ	พนักงานจ้าง	
																	ทั่วไป	ภารกิจ
จำนวน	-	๑	๑	-	-	๑	-	-	๔	-	-	๑	-	-	-	๑	๒	๑

โครงสร้างกองคลัง

กองคลัง
 นักบริหารงานคลัง
 (อำนาจการท้องถิ่นระดับต้น)

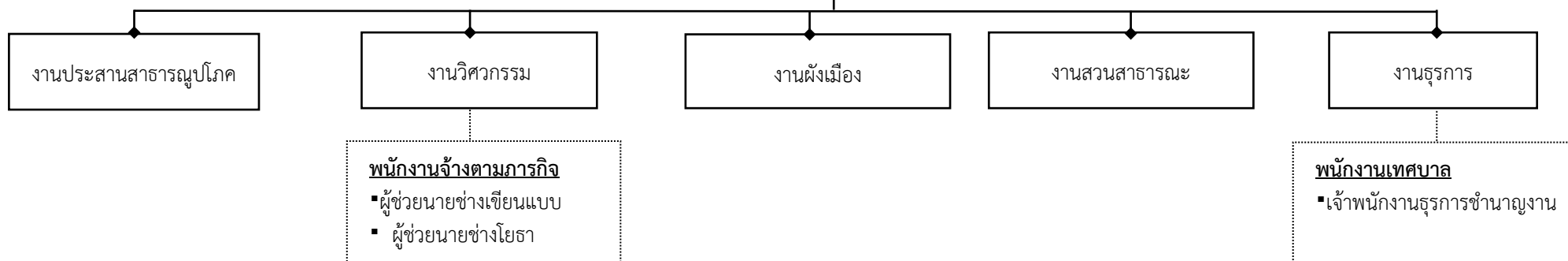


พนักงานเทศบาล
 ▪ นักวิชาการเงินและบัญชีปฏิบัติการ
ลูกจ้างประจำ
 ▪ ผู้ช่วยเจ้าหน้าที่การเงินและบัญชี
พนักงานจ้างตามภารกิจ
 ▪ ผู้ช่วยเจ้าหน้าที่การคลัง

ระดับ	บริหาร ท้องถิ่น (สูง)	บริหาร ท้องถิ่น (กลาง)	บริหาร ท้องถิ่น (ต้น)	อำนาจการ ท้องถิ่น (สูง)	อำนาจการ ท้องถิ่น (กลาง)	อำนาจการ ท้องถิ่น(ต้น)	วิชาการ (ชช.)	วิชาการ (ชพ.)	วิชาการ (ชก.)	วิชาการ (ปก.)	ทั่วไป (อส.)	ทั่วไป (ชง.)	ทั่วไป (ปง.)	ครู (คศ.๑)	ครู ผู้ช่วย	ลูกจ้าง ประจำ	พนักงานจ้าง	
																	ทั่วไป	ภารกิจ
จำนวน	-	-	-	-	-	๑	-	-	-	๑	-	-	-	-	-	๑	-	๑

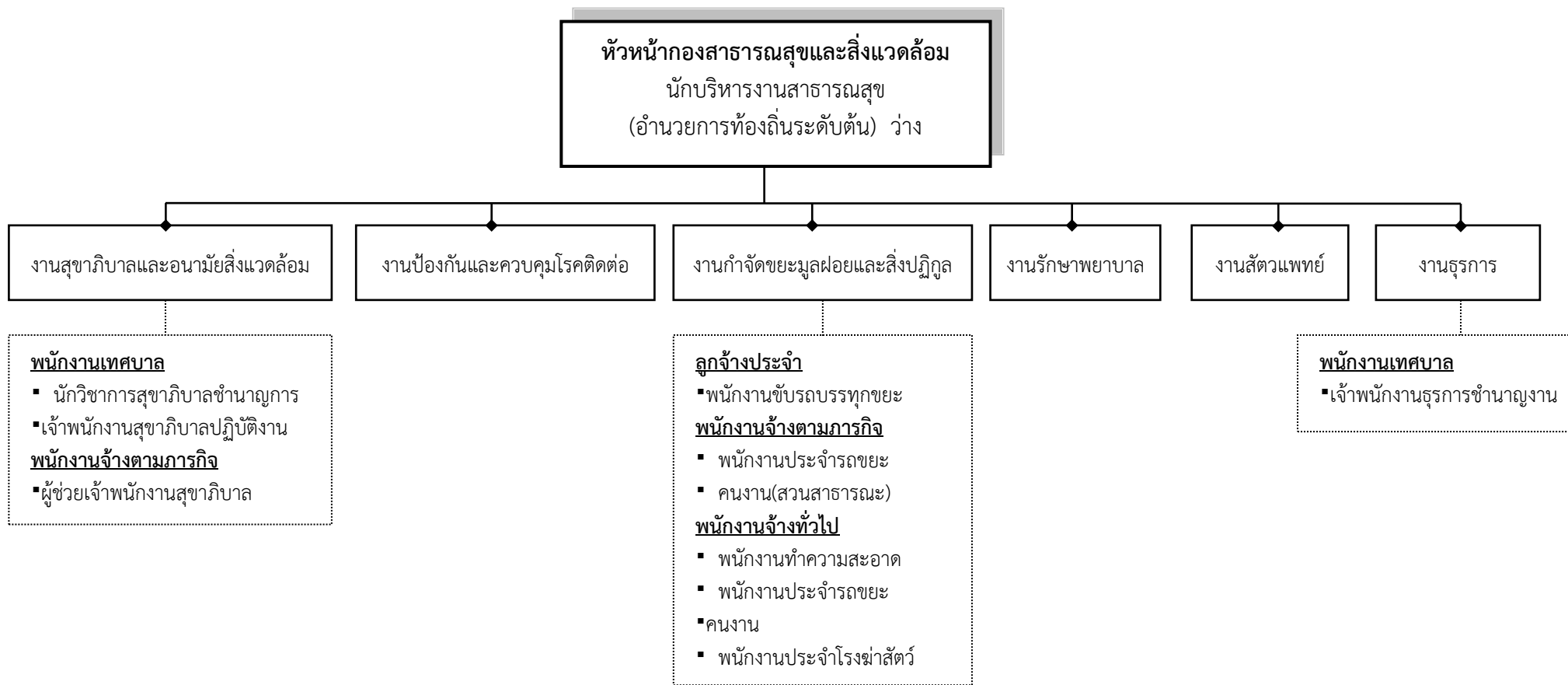
โครงสร้างกองช่าง

หัวหน้ากองช่าง
นักบริหารงานช่าง
(อำนาจการท้องถิ่นระดับต้น)



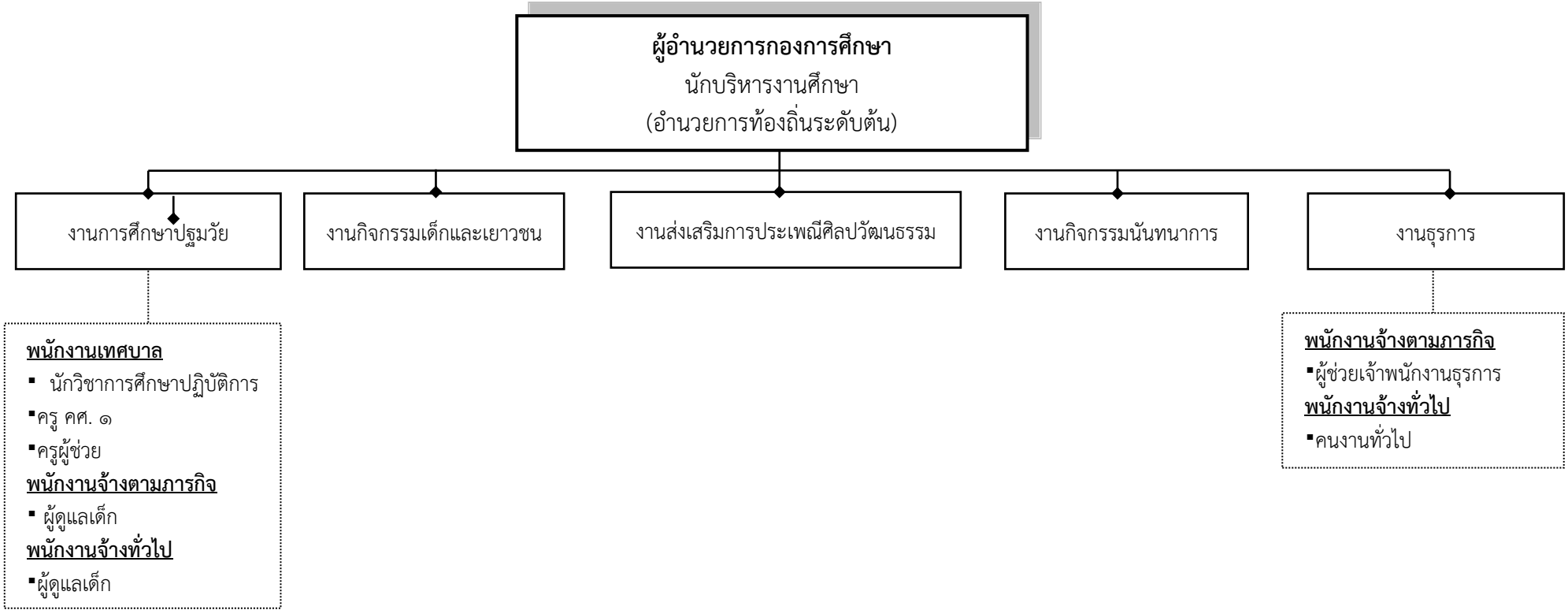
ระดับ	บริหาร	บริหาร	บริหาร	อำนาจการ	อำนาจการ	อำนาจการ	วิชาการ	วิชาการ	วิชาการ	วิชาการ	ทั่วไป	ทั่วไป	ทั่วไป	ครู	ครู	ลูกจ้าง	พนักงานจ้าง		
	ท้องถิ่น	ท้องถิ่น	ท้องถิ่น	ท้องถิ่น	ท้องถิ่น	ท้องถิ่น(ต้น)	(ขช.)	(ขพ.)	(ขก.)	(ปก.)	(อส.)	(ขง.)	(ปง.)	(คศ.๑)	ผู้ช่วย	ประจำ	ทั่วไป	ภารกิจ	
จำนวน	-	-	-	-	-	๑	-	-	-	-	-	๑	-	-	-	-	-	-	๒

โครงสร้างกองสาธารณสุขและสิ่งแวดล้อม



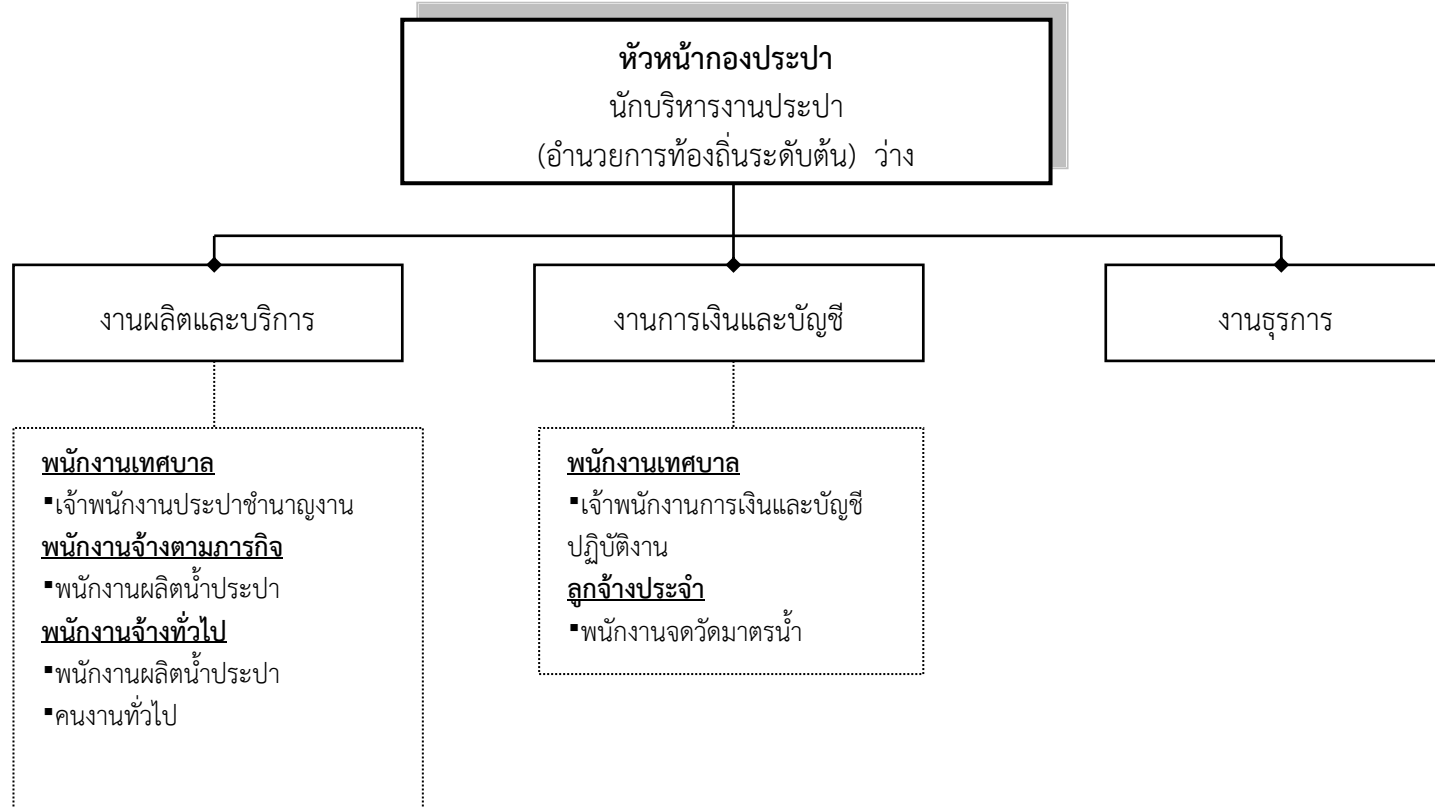
ระดับ	บริหาร	บริหาร	บริหาร	อำนาจการ	อำนาจการ	อำนาจการ	วิชาการ	วิชาการ	วิชาการ	วิชาการ	ทั่วไป	ทั่วไป	ทั่วไป	ครู	ครู	ลูกจ้าง	พนักงานจ้าง	
	ท้องถิ่น	ท้องถิ่น	ท้องถิ่น	ท้องถิ่น	ท้องถิ่น	ท้องถิ่น(ต้น)	(ขช.)	(ขพ.)	(ขก.)	(ปก.)	(อส.)	(ขง.)	(ปง.)	(คศ.๑)	ผู้ช่วย	ประจำ	ทั่วไป	ภารกิจ
จำนวน	-	-	-	-	-	๑	-	-	๑	-	-	๑	๑	-	-	๑	๖	๖

โครงสร้างกองการศึกษา



ระดับ	บริหาร ท้องถิ่น (สูง)	บริหาร ท้องถิ่น (กลาง)	บริหาร ท้องถิ่น (ต้น)	อำนวยการ ท้องถิ่น (สูง)	อำนวยการ ท้องถิ่น (กลาง)	อำนวยการ ท้องถิ่น(ต้น)	วิชาการ (ขช.)	วิชาการ (ขพ.)	วิชาการ (ขก.)	วิชาการ (ปก.)	ทั่วไป (อส.)	ทั่วไป (ขง.)	ทั่วไป (ปง.)	ครู (คศ.๑)	ครู ผู้ช่วย	ลูกจ้าง ประจำ	พนักงานจ้าง	
																	ทั่วไป	ภารกิจ
จำนวน	-	-	-	-	-	๑	-	-	-	๑	-	-	-	๕	๒	-	๔	๑

โครงสร้างกองการประปา



ระดับ	บริหาร ท้องถิ่น (สูง)	บริหาร ท้องถิ่น (กลาง)	บริหาร ท้องถิ่น (ต้น)	อำนวยการ ท้องถิ่น (สูง)	อำนวยการ ท้องถิ่น (กลาง)	อำนวยการ ท้องถิ่น(ต้น)	วิชาการ (ชช.)	วิชาการ (ชพ.)	วิชาการ (ชก.)	วิชาการ (ปก.)	ทั่วไป (อส.)	ทั่วไป (ชง.)	ทั่วไป (ปง.)	ครู (คศ.๑)	ครู ผู้ช่วย	ลูกจ้าง ประจำ	พนักงานจ้าง	
																	ทั่วไป	ภารกิจ
จำนวน	-	-	-	-	-	๑	-	-	-	-	-	๑	๑	-	-	๑	๓	๑

